

Industrieleuchten Serie 30

Die Serie 30 wurden speziell entwickelt, um höchsten Ansprüchen bei geringen Kosten gerecht zu werden.

Durch die Anbringung des Vorschaltgerätes unter dem Leuchtmittel wird die Blindfläche auf ein absolutes Minimum reduziert. Um die Lichtausbeute zu maximieren, wird ein Hochglanzreflektor eingesetzt. Dadurch wird die Lichtausbeute um ca. 15% erhöht.

Ein weiteres Highlight ist das Schnellanschluß-Modul. Mit diesem Modul sparen Sie kostbare Zeit bei der Installation der Leuchten.

Die äußerst hochwertigen Komponenten machen die Leuchten der Serie 30 sehr widerstandsfähig. Die große Auswahl an Schutzrohren, Vorschaltgeräten und Leuchtmitteln bietet für nahezu jeden Einsatzzweck das Richtige.

Inklusive Halterungen (H5).

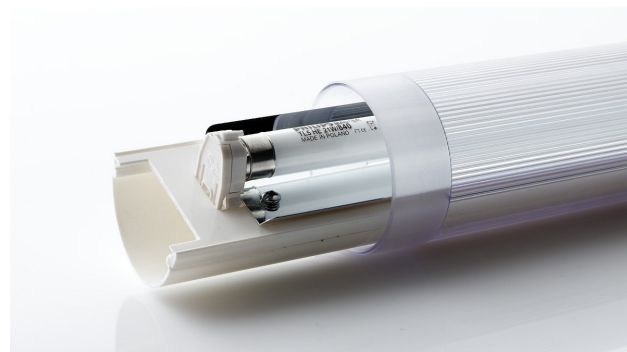
Series 30 has been developed in order to correspond to highest requirements at low costs.

By placing the ballast underneath the light source the non-illuminated area is reduced to an absolute minimum. A mirror finished reflector increases the luminous efficiency by approx. 15 %.

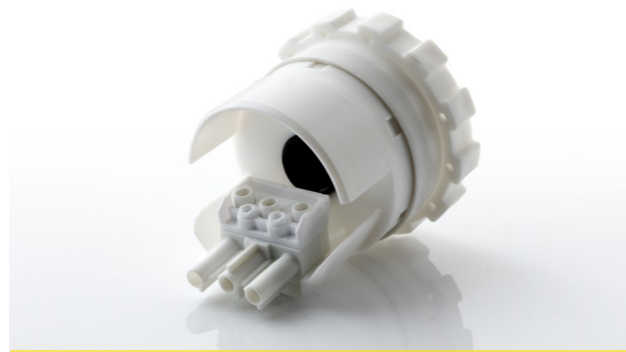
Another highlight is the QUICK-RELEASE INSTALLATION UNIT saving precious time and money when installing the light fitting.

High-quality components, robust construction and the wide range of protection tubes, ballasts and light sources offer applications possible in nearly every area.

Incl. Holder (H5).



Hochglanzreflektor für 15% mehr Licht
Mirror finished reflector for 15% more light



Schnellanschluß-Modul
Quick-release module



Anwendungsbeispiel: Industrie
Application example: Industry



Kaum Blindfläche und kompakte Bauweise
Hardly any unilluminated surface and compact dimensions

Zubehör (Beispiele) · Accessories (examples)



Standard (H5)
8021-00

Art.-Nr.
8022-00

Art.-Nr.
8121-00

Art.-Nr.
8073-01

Art.-Nr.
8073-02

Art.-Nr.
8066-00



Industrieleuchten Serie 30

Vielseitige T5-Industrieleuchte
Versatile industrial light (T5)

T5 · 4.000 K

24 V, 110 V & 220-240 V verfügbar
24 V, 110 V & 220-240 V available

Robuste Bauweise
Stable construction

Schutz gegen Wasser gemäß IP 67
Protection class IP 67

Als modulares Lichtbandsystem einsetzbar
Applicable as a continuous row system

Chemikalienbeständige Varianten lieferbar
Chemical resistant versions available

Längenübersicht (Ø 68 mm)
Overview lengths (Ø 68 mm)

Länge (mm) Lengths (mm)	422	684	984	1.284	1.584	984	1.584	1.284	1.584
Leistung (W) Power (W)	8	14	21	28	35	39	49	54	80



Photo: 302130-15



Überblick

- Vielseitig einsetzbar
- Homogene Ausleuchtung
- Schnellanschluß-Modul
- Geringe Blindfläche
- Reparierbar

Overview

- Versatile applicable
- Uniform light output
- Quick-release module
- Hardly any unilluminated surface
- Repairable



Weitere Informationen online unter:
Further information online:

<http://www.rohrlux.com/produkte/maschinenleuchten/serie30.html>

